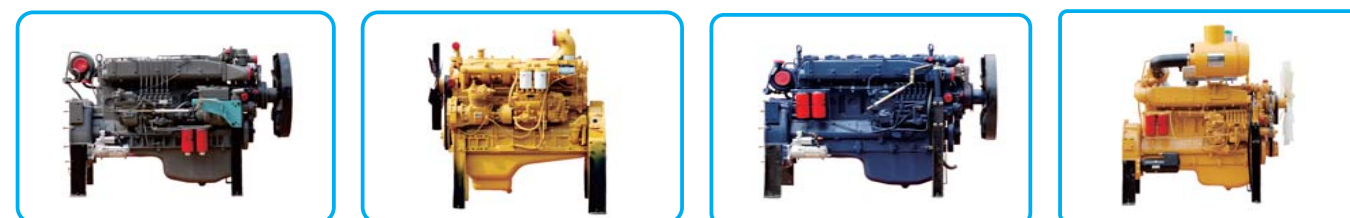


法泽尔动力

合作共赢 品质保证

诚信为本 创新为魂



专业生产120-420Ps系列柴油及燃气发动机

湖南法泽尔动力再制造有限公司

Hunan Fasel Engine Remanufacturing Co., Ltd

公司地址：湖南浏阳制造产业基地鼎盛路20号

服务电话：400-876-0731 联系电话：0731-83285325

传真：0731-84026390 Q Q：1726880436

网址：www.csfzr.com 邮编：410323



湖南法泽尔动力再制造有限公司





科技领先

创造未来

## 公司简介

Company Profile



湖南法泽尔动力再制造有限公司成立于2014年5月，系长沙法泽尔机械设备有限公司下属独资企业，公司位于国家级再制造产业园—湖南浏阳制造产业基地。公司于2013年1月获得国家质检总局颁发的生产许可证，证件号：XK06-002-00547，国家工信部2016年1月授予公司再制造产业第二批示范单位，系国家再制造产业示范企业。公司占地40亩，建筑面积二万余平方，现有员工135人，其中各类高中级专业技术人员20多人，系湖南大学国家级汽车重点实验室发动机研制中心，公司技术力量雄厚，产品开发能力强，工艺完备，检测手段先进齐全。公司先后通过了工业产品生产许可证，出口产品质量许可证，ISO9001—2008质量体系认证等。公司视质量为企业的生命，坚持高标准，高质量，快服务的宗旨，确保每一台发动机为用户使用的放心、满意！

## 企业荣誉

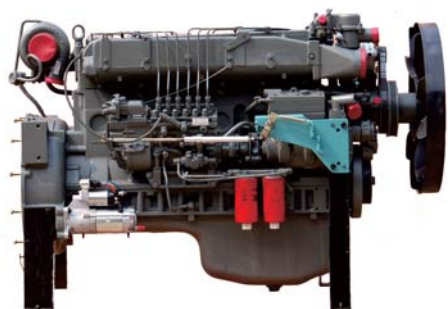
Enterprise honor







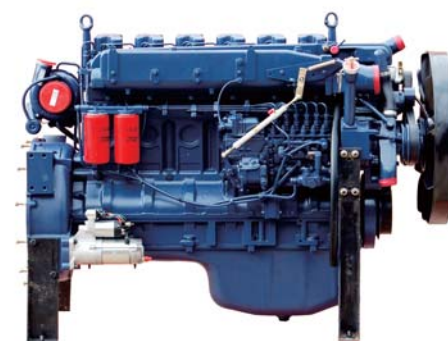
# P 产品介绍



## 再制造发动机

**FZR6126.92E、95E、96E(290、336、375马力)**  
与重汽相对应机型完全通用。

**FP10(290、336、375马力)**  
与潍柴相对应机型完全通用。



## 再制造发动机

**FD12.336、375、420 (336、375、420马力)**  
与潍柴相对应机型完全通用

**FZR6126 (斯太尔WD15/618、WP10\WD12) 系列国II国III柴油机**是具有世界先进水平的发动机，该系列柴油机总排量9.726L-12L，有自然吸气、增压、增压中冷机型，基本型转速1500-2200r/min，功率范围132Kw (180马力)-309Kw (420马力)，最低燃油消耗率达194g/kw.h，具有体积小、重量轻、功率大、油耗低、排放指标先进、噪声低、通用性强等优点，是各类重型货车、大型客车、工程机械 (挖掘机、装载机、叉车、压路机)、船舶、发电机组等的理想动力。

**FZR6105、FZR6018、FZR 4110、FZR 4108、FZR 4105、FZR 4102、FZR6114系列国II柴油机**，缸径105/108/114mm，有自然吸气、增压、增压中冷机型，基本型转速1500-2800r/min，功率范围 90Kw (120马力)-235Kw (320马力)，具有油耗低、可靠性高、扭矩大、排放低、体积小、功率大、噪声低、操作维修方便等优点，是各类货车、中型货车、普通客车、工程机械 (挖掘机、装载机、叉车、压路机)、船舶、发电机组等的理想动力。



# P 企业展示

Enterprise display







## P 产品介绍

### FZR12NG系列天然气机

#### FZR12NG330E40 (WP12NG330E40)

**标定功率kw/转速:**243kw/2200r/min(330马力),最大扭矩/转速 $\geq 1350\text{N.m}/1380\text{r/min}$ ,最低燃油消耗率 $\leq 202\text{g/kW.h}$ 。

#### FZR12NG350E40 (WP12NG350E40)

**标定功率kw/转速:**257kw/2200r/min(350马力),最大扭矩/转速 $\geq 1400\text{N.m}/1380\text{r/min}$ ,最低燃油消耗率 $\leq 202\text{g/kW.h}$ 。

#### FZR12NG380E40 (WP12NG380E40)

**标定功率kw/转速:**280kw/2200r/min(380马力),最大扭矩/转速 $\geq 1500\text{N.m}/1380\text{r/min}$ ,最低燃油消耗率 $\leq 202\text{g/kW.h}$ 。

**适配车型:**重型卡车、工程机械、空调客车、12米以上城市公交车、双层巴士,与潍柴系列天然气国Ⅲ发动机完全通用。

#### FZR6126.44(WD615.44)

**标定功率kw/转速:**247kw/2200r/min(336马力),最大扭矩/转速 $\geq 1380\text{N.m}/1350\text{r/min}$ ,最低燃油消耗率 $\leq 202\text{g/kW.h}$ 。

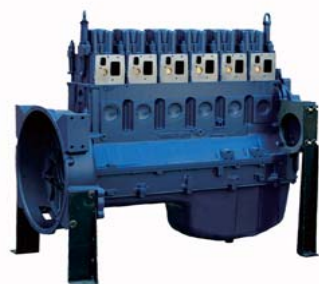
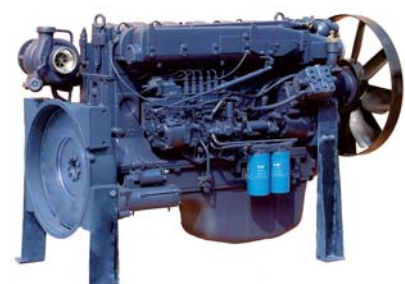
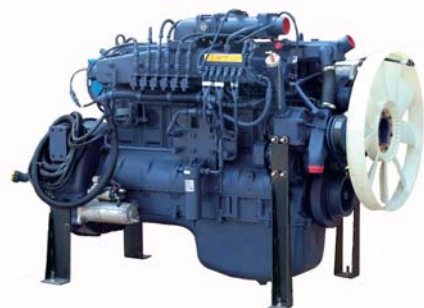
#### FZR6126.50(WD615.50)

**标定功率kw/转速:**213kw/2200r/min(290马力),最大扭矩/转速 $\geq 1160\text{N.m}/1350\text{r/min}$ ,最低燃油消耗率 $\leq 202\text{g/kW.h}$ 。

#### FZR6126.46(WD615.46)

**标定功率kw/转速:**276kw/2200r/min(375马力),最大扭矩/转速 $\geq 1450\text{N.m}/1350\text{r/min}$ ,最低燃油消耗率 $\leq 202\text{g/kW.h}$ 。

**适配车型:**欧曼、陕汽、重汽等国Ⅱ排放的重型卡车,金龙、宇通等客车动力,与潍柴国Ⅱ发动机完全通用。



基础机



大小缸机



小中缸机



## P 产品介绍



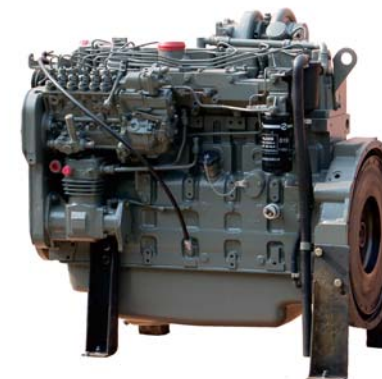
#### FZR6108Q(YC6108Q)

**标定功率kw/转速:**118kw/2800r/min(160马力),最大扭矩/转速 $\geq 530\text{N.m}/1550\text{r/min}$ ,最低燃油消耗率 $\leq 206\text{g/kW.h}$ 。与玉柴发动机完全通用。



#### FZR6114ZG(SC6114ZGB)

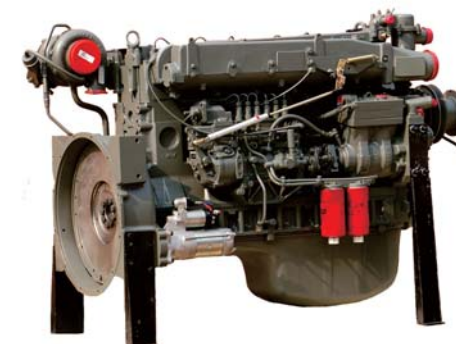
**标定功率kw/转速:**162kw/2200r/min(220马力),最大扭矩/转速 $\geq 845\text{N.m}/1460\text{r/min}$ ,最低燃油消耗率 $\leq 206\text{g/kW.h}$ 。与上柴发动机完全通用。



### 再制造发动机

**FZR6126.87、69、47(290、336、375马力)**  
与重汽相对应机型完全通用

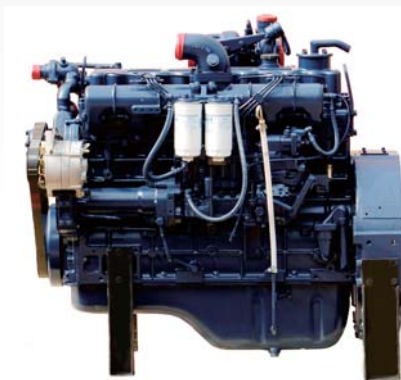
**FZR6126.50、44、46(290、336、375马力)**  
与潍柴相对应机型完全通用。







# P 产品介绍



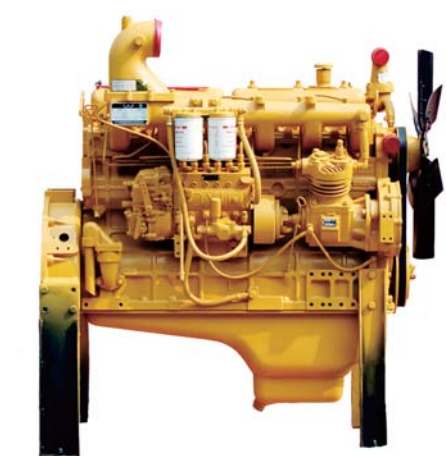
## FZR6105ZLQ(YC6105 ZLQ)

标定功率kw/转速:155kw/2500r/min(210马力)  
最大扭矩/转速 $\geq$ 765N.m/1550r/min  
最低燃油消耗率 $\leq$ 205g/kW.h  
与玉柴发动机完全通用



## FZR6108ZLQ(YC6108ZLQB)

标定功率kw/转速:192kw/2200r/min(260马力)  
最大扭矩/转速 $\geq$ 1000N.m/1520r/min  
最低燃油消耗率 $\leq$ 206g/kW.h  
与玉柴发动机完全通用

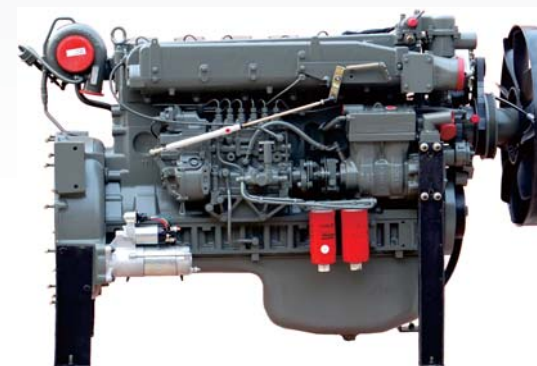


## FZR6108G(YC6108G)

标定功率kw/转速:92kw/2200r/min(125马力)  
最大扭矩/转速 $\geq$ 430N.m/1550r/min  
最低燃油消耗率 $\leq$ 206g/kW.h  
与玉柴发动机完全通用



# P 产品介绍



## FZR6126.69(WD615.69)

标定功率kw/转速:247kw/2200r/min(336马力),最大扭矩/转速 $\geq$ 1350N.m/1250r/min,最低燃油消耗率 $\leq$ 218g/kW.h。

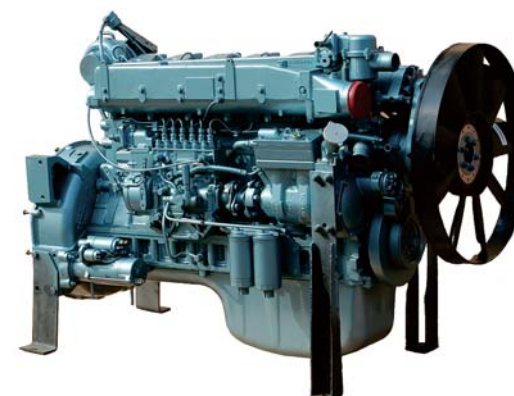
## FZR6126.47(WD615.47)

标定功率kw/转速:276kw/2200r/min(375马力),最大扭矩/转速 $\geq$ 1450N.m/1250r/min,最低燃油消耗率 $\leq$ 218g/kW.h。

## FZR6126.87(WD615.87)

标定功率kw/转速:213kw/2200r/min(290马力),最大扭矩/转速 $\geq$ 1160N.m/1250r/min,最低燃油消耗率 $\leq$ 218g/kW.h。

适配车型:豪沃、金王子、豪龙、豪运等汽车动力,与重汽杭发动力完全通用。



## FZR6126.95E(WD615.95E)

标定功率kw/转速:247kw/2200r/min(336马力),最大扭矩/转速 $\geq$ 1350N.m/1250r/min,最低燃油消耗率 $\leq$ 218g/kW.h。

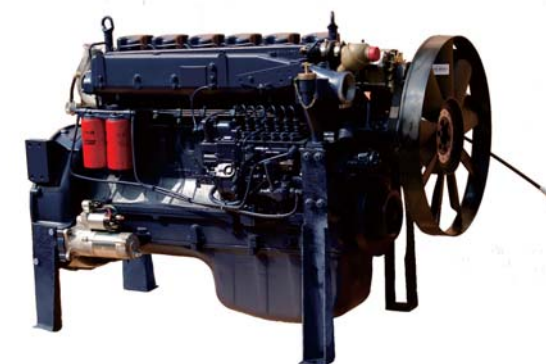
## FZR6126.96E(WD615.96E)

标定功率kw/转速:276kw/2200r/min(375马力),最大扭矩/转速 $\geq$ 1450N.m/1250r/min,最低燃油消耗率 $\leq$ 218g/kW.h。

## FZR6126.92E(WD615.92E)

标定功率kw/转速:213kw/2200r/min(290马力),最大扭矩/转速 $\geq$ 1160N.m/1250r/min,最低燃油消耗率 $\leq$ 218g/kW.h。

适配车型:豪沃、金王子、豪龙、豪运等汽车动力,与重汽杭发动力完全通用。



## FP10.340(WP10.336E32)

标定功率kw/转速:249kw/2200r/min(340马力),最大扭矩/转速 $\geq$ 1380N.m/1350r/min,最低燃油消耗率 $\leq$ 202g/kW.h。

## FP10.375(WP10.375E32)

标定功率kw/转速:276kw/2200r/min(375马力),最大扭矩/转速 $\geq$ 1460N.m/1350r/min,最低燃油消耗率 $\leq$ 202g/kW.h。

## FP10.290(WP10.290E32)

标定功率kw/转速:213kw/2200r/min(290马力),最大扭矩/转速 $\geq$ 1160N.m/1350r/min,最低燃油消耗率 $\leq$ 202g/kW.h。

适配车型:欧曼、陕汽、红岩、新大威、天龙、华菱、北奔等国III排放的重型卡车动力,完全可替代潍柴国III WP10系列发动机。



## P 产品介绍



### FD12.336(WD12.336)

标定功率kw/转速:247kw/2200r/min(336马力),最大扭矩/转速 $\geq 1360\text{N}\cdot\text{m}/1350\text{r}/\text{min}$ ,最低燃油消耗率 $\leq 202\text{g}/\text{kW}\cdot\text{h}$ 。

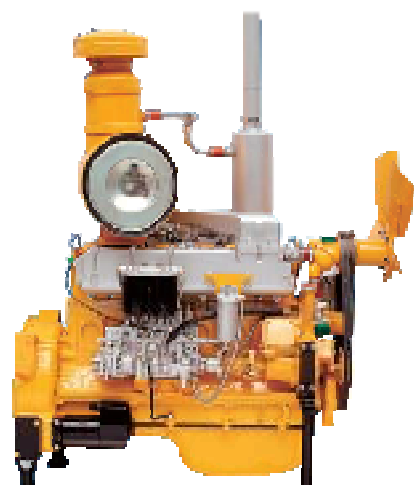
### FD12.420(WD12.420)

标定功率kw/转速:308kw/2200r/min(420马力),最大扭矩/转速 $\geq 1820\text{N}\cdot\text{m}/1350\text{r}/\text{min}$ ,最低燃油消耗率 $\leq 202\text{g}/\text{kW}\cdot\text{h}$ 。

### FD12.375(WD12.375)

标定功率kw/转速:276kw/2200r/min(375马力),最大扭矩/转速 $\geq 1460\text{N}\cdot\text{m}/1350\text{r}/\text{min}$ ,最低燃油消耗率 $\leq 202\text{g}/\text{kW}\cdot\text{h}$ 。

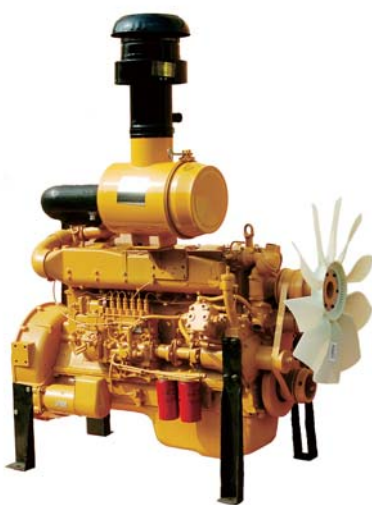
适配车型:金龙、宇通、安凯、青年等电喷国III客车动力,完全可替代潍柴国III WP10系列发动机。



### FZR6126ZT(WD615T1-3A)、FP10ZT

标定功率kw/转速:128kw/1850r/min(174马力),最大扭矩/转速 $\geq 810\text{N}\cdot\text{m}/1150\text{r}/\text{min}$ ,最低燃油消耗率 $\leq 216\text{g}/\text{kW}\cdot\text{h}$ 。

适配机型:山推、宣化、移山160/180等推土机,与潍柴推土机发动机完全通用。



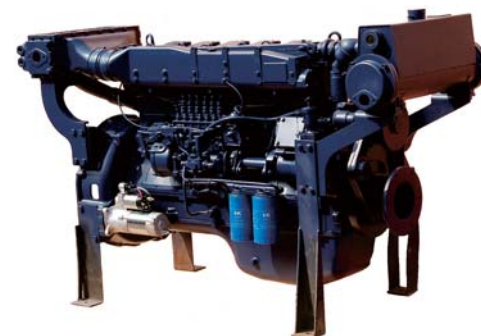
### FFZR6126ZG(WD615G3-36)、FP10ZG

标定功率kw/转速:162kw/2200r/min(220马力),最大扭矩/转速 $\geq 845\text{N}\cdot\text{m}/1450\text{r}/\text{min}$ ,最低燃油消耗率 $\leq 216\text{g}/\text{kW}\cdot\text{h}$ 。

适配机型:柳工、厦工、山工、徐工、晋工等装载机,与潍柴装载机发动机完全通用。



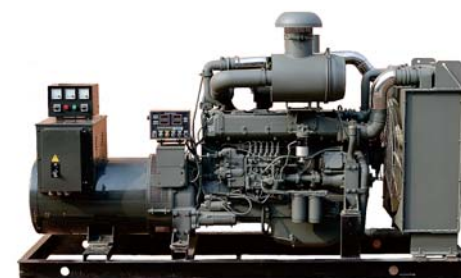
## P 产品介绍



### FZR6126ZLC(WD615.68C)

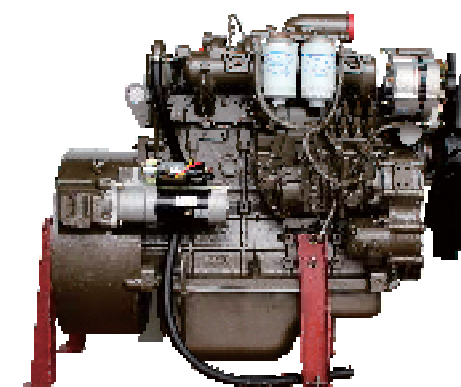
功率范围:100-220kw,转速范围1500-2000r/min,最低燃油消耗率 $\leq 206\text{g}/\text{kW}\cdot\text{h}$

适配船型:各类240、260、280马力船机动力,与潍柴船机动力完全通用



### FZR6126ZLD(WD615ZLD)

发电机组功率范围:128-200kw  
转速1500r/min  
最低燃油消耗率 $\leq 216\text{g}/\text{kW}\cdot\text{h}$   
生产系列柴油发电机组



### FZR4110ZLQ(YC4110 ZLQ)

标定功率kw/转速:118kw/2600r/min(160马力)  
最大扭矩/转速 $\geq 550\text{N}\cdot\text{m}/1200\text{r}/\text{min}$   
最低燃油消耗率 $\leq 205\text{g}/\text{kW}\cdot\text{h}$   
与玉柴发动机完全通用